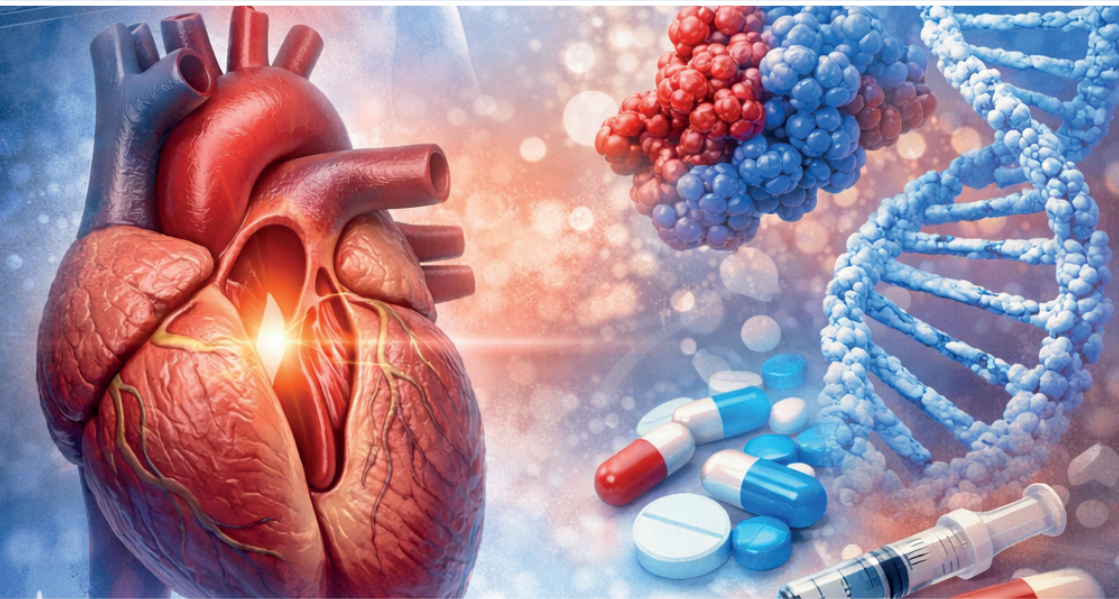


# BEYOND HCM

DALLA DIAGNOSI DIFFERENZIALE CON LE  
FENOCOPIE ALLE NUOVE PROSPETTIVE  
TERAPEUTICHE DELLA CARDIOMIOPATIA  
IPERTROFICA OSTRUTTIVA



**Esperienza multicentrica nell'area pontina.**

Hotel Europa  
Via Emanuele Filiberto, 14,  
04100 Latina LT



**2 luglio 2026**

**Responsabile Scientifici**

Prof. Francesco Versaci, Prof. Sebastiano Sciarretta

**Segreteria Scientifica:**

Prof.ssa Valentina Valenti,  
Dott.ssa Maria Cristina Procopio,  
Dott. Giovanni Signore



## RAZIONALE

La cardiomiopatia ipertrofica ostruttiva rappresenta una condizione di grande rilievo clinico per la complessità dei suoi meccanismi fisiopatologici, per l'eterogeneità delle sue manifestazioni e per il significativo impatto prognostico e terapeutico. La definizione accurata del fenotipo, la diagnosi differenziale con le fenocopie, il ruolo della genetica e dello screening familiare, così come l'inquadramento del paziente in età adulta e pediatrica, costituiscono oggi passaggi essenziali di un percorso diagnostico strutturato.

L'imaging cardiovascolare, e in particolare ecocardiografia e risonanza magnetica cardiaca, riveste un ruolo centrale nella valutazione dell'ostruzione, nella stratificazione prognostica e nell'orientamento delle scelte terapeutiche. In uno scenario in continua evoluzione, il management del paziente con cardiomiopatia ipertrofica ostruttiva richiede un approccio multidisciplinare, capace di integrare terapia farmacologica tradizionale, nuove opzioni terapeutiche, strategie non farmacologiche e prevenzione del rischio aritmico. In tale prospettiva, il corso intende offrire un aggiornamento organico lungo tutto il percorso clinico, dalla caratterizzazione del fenotipo alla gestione terapeutica e delle complicanze, con l'obiettivo di fornire ai partecipanti strumenti utili a trasferire le più recenti acquisizioni scientifiche nella pratica clinica, secondo criteri di appropriatezza, specializzazione e personalizzazione delle cure.

# PROGRAMMA SCIENTIFICO

GIOVEDÌ 2 LUGLIO 2026

**14.00** – Registrazione dei partecipanti e “Welcome Coffee”

**14.30** – Inizio dei lavori e presentazione del corso

*F. Versaci, S. Sciarretta*

## I SESSIONE:

### **IL FENOTIPO IPERTROFICO: LA CARDIOMIOPATIA IPERTROFICA E LE SUE FENOCOPIE, ASPETTI GENERALI**

**14.40** – Cos'è la cardiomiopatia ipertrofica sarcomerica: definizione, forme cliniche e storia naturale della malattia

*M.C. Procopio, G. Signore*

**14.55** – Il fenotipo ipertrofico nel paziente adulto: come il cardiologo clinico può distinguere le fenocopie dalla cardiomiopatia ipertrofica sarcomerica

*Simeone*

**15.10** – La cardiomiopatia ipertrofica in età pediatrica

*Samperi, Ventriglia*

**15.25** – Genetica della cardiomiopatia a fenotipo ipertrofico e screening familiare

*Parlapiano*

**15.45** – Discussione

## II SESSIONE

### **RUOLO DELL'IMAGING NELLA DEFINIZIONE DIAGNOSTICA E PROGNOSTICA DELLA CARDIOMIOPATIA IPERTROFICA**

**16.00** – Fisiopatologia dell'ostruzione all'efflusso ventricolare sinistro nella cardiomiopatia ipertrofica e come ricercarla all'ecocardiografia

*M.C. Procopio, G. Signore*

**16.15** – Non è solo ostruzione all'efflusso ventricolare sinistro: cos'altro valutare all'ecocardiografia in un paziente con cardiomiopatia ipertrofica sarcomerica

*laiza*

**16.30** – Aspetti ecocardiografici peculiari della cardiomiopatia ipertrofica e ruolo dell'ecocardiografia nella diagnosi differenziale con le sue fenocopie

*Felici*

**16.45** – Ruolo della Risonanza magnetica cardiaca nella diagnosi e definizione prognostica del paziente con cardiomiopatia ipertrofica sarcomerica

*M. C. Procopio, V. Valenti*

**17.00** – Ruolo della Risonanza magnetica cardiaca nella diagnosi differenziale con le fenocopie della cardiomiopatia ipertrofica sarcomerica

*Onori*

# PROGRAMMA SCIENTIFICO

17.15 – Discussione

## III SESSIONE

### MANAGEMENT DEL PAZIENTE AFFETTO DA CARDIOMIOPATIA IPERTROFICA: DALLA TERAPIA DELLA FORMA OSTRUTTIVA ALLA GESTIONE DEL RISCHIO ARITMICO

17.35 – Terapia farmacologica classica della cardiomiopatia ipertrofica  
ostruttiva

*S. Di Florio*

17.50 – La rivoluzione della terapia farmacologica della cardiomiopatia  
ipertrofica ostruttiva

*G. Signore*

18.05 – Terapia non farmacologica della cardiomiopatia ipertrofica ostruttiva

*Di Matteo, Pero*

18.20 – Stratificazione del rischio di morte improvvisa ed indicazione all'attività  
sportiva nel paziente affetto da cardiomiopatia ipertrofica

*Petrassi*

18.35 – Gestione della fibrillazione atriale nella cardiomiopatia ipertrofica:  
dalla terapia medica a quella interventistica

*Zinicola*

18.50 – Discussione

19.10 – Chiusura dei Lavori:

*S. Sciarretta, F. Versaci*

# INFORMAZIONI GENERALI



## Sede del Corso

Hotel Europa  
Via Emanuele Filiberto, 14,  
04100 Latina LT

## Modalità di Partecipazione

La partecipazione al Congresso non prevede quota di iscrizione. È previsto un numero massimo di 40 partecipanti. È indispensabile confermare la propria registrazione nel portale FENICIA EVENTS & COMMUNICATION [www.fencia-events.eu](http://www.fencia-events.eu) nella apposita sessione CORSI e FORMAZIONE/RESIDENZIALI. L'iscrizione comprende: Kit Congressuale, Partecipazione ai lavori scientifici, Coffee break, Light Lunch, Attestato di partecipazione.

## Accreditamento ECM

Il Corso partecipa al Programma di Formazione Continua in Medicina (ECM) e sarà accreditato per Medico chirurgo (cardiologia; ematologia; endocrinologia; geriatria; malattie metaboliche e diabetologia; medicina e chirurgia di accettazione e di urgenza; medicina interna; nefrologia; anestesia e rianimazione; medicina generale (medici di famiglia), Infermiere, Dietista (dietista; iscritto nell'elenco speciale ad esaurimento)

Sulla base del Regolamento applicativo approvato Philoikos (Provider 5288) assegna alla presente attività ECM (486480) N. 6 Crediti ECM - **N. 6 Ore Formative.**

La compilazione on-line dei questionari di gradimento ed apprendimento sarà possibile dal termine del convegno al 2-4 luglio 2026, collegandosi direttamente al sito di Fencia Events & Communication.

L'attestato ECM verrà inviato a tutti coloro che ne avranno diritto, all'indirizzo e-mail indicato, al termine della compilazione del questionario di apprendimento.

