



SISTEMA SANITARIO REGIONALE

ASL
ROMA 6

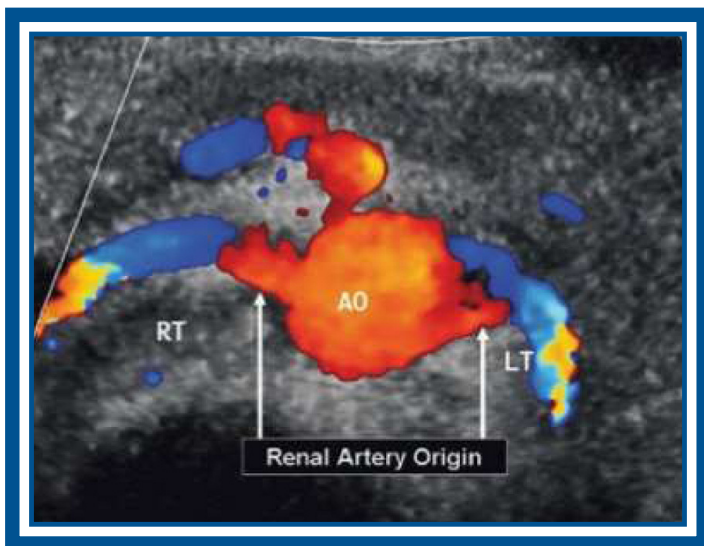


REGIONE
LAZIO

Corso Pratico di Ecografia ed EcocolorDoppler in Nefrologia



SCUOLA SIUMB DI ECOGRAFIA NEFROLOGICA
OSPEDALE DEI CASTELLI
Via Nettunense, Km11,5 - 00040 Ariccia (RM)



23-26 Marzo 2026

Coordinatore del Corso
Dott. Luca Di Lullo

PRESENTAZIONE

La Scuola Specialistica SIUMB di Ecografia Nefrologica, istituita nel Novembre 2024 presso l'UOC di Nefrologia e Dialisi dell'Ospedale dei Castelli (ASL Roma 6) si prefigge l'obiettivo di diffondere la cultura, la formazione e l'aggiornamento professionale ultrasonografico in ambito Nefrologico e Dialitico secondo le linee di indirizzo della Società Italiana di Ultrasonologia in Medicina e Biologia (SIUMB). Il percorso formativo, della durata complessiva di circa 80 ore si svolge secondo i tempi e le modalità di seguito illustrate.

Il Corso, a numero chiuso, che partecipa al Programma per la Formazione Continua in Medicina per gli Operatori Sanitari, si rivolge a n. 15 Medici Specialisti e Specialisti in Formazione (non aventi diritto ai crediti ECM).

Il Corso si articola in sessioni teoriche e sessioni pratiche.

Le sessioni teoriche si svolgeranno attraverso lezioni didattiche frontali che prevedono la trattazione di specifici argomenti di diagnostica ultrasonografica in ambito nefrologico.

Le sessioni teoriche e le esercitazioni pratiche si terranno presso l'Ospedale dei Castelli.

RAZIONALE

I rapidi progressi dei moderni sistemi di «imaging» hanno consegnato allo specialista radiologo ed al clinico un'ampia gamma di mezzi diagnostici. L'ultrasonografia giovandosi di tali avanzamenti tecnologici ha permesso l'utilizzo di un imaging B-mode ad alta risoluzione, dell'analisi color e power Doppler nonché della seconda armonica tissutale. La scoperta dei mezzi di contrasto ecografici ha, inoltre, consentito una definizione dinamica, oltre che morfologica, della perfusione d'organo permettendo di caratterizzare il tessuto normale e di differenziarlo dal «pattern» vascolare delle masse neoformate.

Come conseguenza di questo «revival ecografico» vi è stata un'augmentata richiesta dell'esecuzione di tale indagine nonché un aumento della domanda di conoscenza della metodica.

Le ampie indicazioni dell'ecografia – sia nella pratica clinica quotidiana che nelle condizioni di emergenza/urgenza – rendono ormai imprescindibile l'approfondita conoscenza di questo strumento diagnostico nel bagaglio culturale di ciascun medico.

L'ecografia in ambito Nefrologico rappresenta un importante ed interessante opportunità e complemento della diagnostica clinica con aspetti ancor più rilevanti in campo Dialitico e Trapiantologico.

Il corso, comprendente una propedeutica parte teorica, è principalmente incentrato sull'acquisizione di una competenza pratica ecografica riguardante i più importanti aspetti normali e fisiopatologici di quotidiano riscontro nella pratica clinica Nefrologica. Si avvale di un'equipe di Docenti/Tutor di rilevanza nazionale e di comprovata esperienza nell'utilizzo delle tecniche ecografiche.

PROGRAMMA SCIENTIFICO

23 Marzo 2026 - 1° Giornata (ore 13.00-18.00)

Registrazione dei Partecipanti

Apertura dei lavori e presentazione del Corso

Saluti delle autorità

1° Sessione Teorica:

Basi Fisiche dell'Ecografia e dell'EcocolorDoppler

Dott. Luca Di Lullo, Dott. Pasquale Saporito

- Natura e caratteristiche fisiche degli ultrasuoni
- Formazione dell'immagine ecografica. Interazioni biologiche e propagazione degli ultrasuoni
- Interpretazione dell'immagine ecografica. Artefatti dell'immagine B-mode
- Principi fisici dell'effetto Doppler
- Semeiotica e basi interpretative del segnale colorDoppler
- Artefatti, errori ed ambiguità nell'analisi del segnale Doppler
- I mezzi di contrasto ecografici: proprietà fisiche e classificazione
- Applicazioni del mezzo di contrasto in Nefrologia
- Le componenti fondamentali dell'apparecchiatura ecografica
- Quesito clinico, refertazione e conclusioni diagnostiche

24 Marzo 2026 - 2° Giornata (ore 8.30-13.00)

2° Sessione Teorica:

Approccio Ecografico Addominale. Ecografia Renale e Surrenale

Dott. Luca Di Lullo, Dott. Pasquale Saporito

- Regioni dell'addome e piani di scansione. La valutazione ecografica dell'addome superiore
- Anatomia ecografica del rene e delle vie escretrici
- La valutazione ecografica dell'addome inferiore
- Le nefropatie mediche
- Il Danno Renale Acuto («Acute Kidney Injury»)
- La malattia renale cronica (CKD) e il rimaneggiamento strutturale del rene «end-stage»
- Anatomia ecografia del surrene
- La valutazione ecografica delle patologie surrenaliche
- L'approccio ecoguidato alla biopsia renale

(ore 14.00-19.00)

Esecuzione di esami ecografici in piccoli gruppi con i Docenti/Tutor. In particolare, verranno analizzati gli argomenti trattati durante la sessione mattutina su modelli «in vivo».

25 Marzo 2026 - 3° Giornata (ore 8.30-13.00)

3° Sessione Teorica:

Applicazioni Cliniche dell'Ecografia in Nefrologia

Dott. Vincenzo Barbera, Dott. Luca Di Lullo, Dott. Aldo Franculli

- Litiasi renale e delle vie escretrici
- Le nefropatia ostruttiva
- Patologia cistica renale
- Tumori del rene, delle vie urinarie e della vescica

4° Sessione Teorica:

Valutazione del rischio Cardiovascolare nel paziente nefropatico

Dott. Vincenzo Barbera, Dott. Luca Di Lullo

- EcocolorDoppler dell'arteria renale e malattia renovascolare cronica
- EcocolorDoppler dei Vasi Epiaortici
- Il Cuore nella CKD
- La valutazione dello stato di idratazione e lo studio ecografico della Vena Cava Inferiore

5° Sessione Teorica:

Patologia Polmonare nel paziente con «End-Stage Renal Disease»

Dott. Vincenzo Barbera, Dott. Luca Di Lullo

- Ecografia polmonare
- Principali quadri di patologia polmonare nel paziente con ESRD

1° Sessione Pratica (ore 14.00-19.00)

Dott. Pasquale Saporito, Dott. Aldo Franculli

Esecuzione di esami ecografici in piccoli gruppi con i Docenti/Tutor. In particolare, verranno analizzati gli argomenti trattati durante la sessione mattutina su modelli «in vivo».

26 Marzo 2026 - 4° Giornata (ore 8.30-13.00)

6° Sessione Teorica:

La Valutazione Ecografica del Paziente in Terapia Sostitutiva

Dott. Vincenzo Barbera, Dott. Luca Di Lullo, Dott.ssa Paola Peverini

- Il posizionamento ecoguidato dei Cateteri Venosi Centrali
- Anatomia vascolare e valutazione preconfzionamento della Fistola Artero-Venosa (FAV) per emodialisi
- Sorveglianza della FAV
- L'ecografia nel paziente in trattamento con Dialisi Peritoneale
- Anatomia ecografica della regione cervicale
- La valutazione ecografica delle ghiandole paratiroidi e l'iperparatiroidismo secondario
- Valutazione ecografica del paziente sottoposto a trapianto renale
- Approccio ecografico ed ecocolorDoppler al rene trapiantato

2° Sessione Pratica (ore 14.00-19.00)

Dott.ssa Paola Peverini, Dott. Pasquale Saporito, Dott. Aldo Franculli

Esecuzione di esami ecografici in piccoli gruppi con i Docenti/Tutor. In particolare, verranno analizzati gli argomenti trattati durante la sessione mattutina su modelli «in vivo».

Formazione pratica di 50 ore, prevede la frequenza dell'Ambulatorio di Ecografia Nefrologica della UOC di Nefrologia e Dialisi con l'esecuzione di almeno 50 esami ecografici effettuati in autonomia per minimo 10 giorni.

I periodi di frequenza dovranno essere concordati con il Coordinatore della Scuola e comunque dovranno obbligatoriamente concludersi entro 60 giorni dallo svolgimento del corso teorico.

COORDINATORE DEL CORSO

Dr. Luca Di Lullo

FACULTY

Dr **Luca Di Lullo**, UOCA Nefrologia e Dialisi, Azienda USL Roma 6

Dr **Vincenzo Barbera**, UOC Nefrologia e Dialisi SO Colferro - ASL Roma 5

Dr.ssa **Paola Peverini**, UOCA Nefrologia e Dialisi, Azienda USL Roma 6

Dott. **Pasquale Saporito**, UOCA Nefrologia e Dialisi, Azienda USL Roma 6

Dott. Aldo Franculli, UOCA Nefrologia e Dialisi, Azienda USL Roma 6

ACCREDITAMENTO ECM

Il corso che partecipa al Programma di Formazione Continua in Medicina (ECM) per gli Operatori Sanitari è stato accreditato per le seguenti categorie: Medico-Chirurgo (Nefrologia, Medicina Interna, Geriatria, Cardiologia, Anestesia e Rianimazione).

Sulla base del Regolamento applicativo approvato Philoikos (Provider 5288) assegna alla presente attività ECM (478444) N. 36,4 Crediti ECM - N. 28 Ore Formative. La compilazione on-line dei questionari di gradimento ed apprendimento sarà possibile dal termine del convegno al 29 marzo 2026, collegandosi direttamente al sito di Fenicia Events & Communication. L'attestato ECM verrà inviato a tutti coloro che ne avranno diritto, all'indirizzo e-mail indicato, al termine della compilazione del questionario di apprendimento.

OBIETTIVO FORMATIVO

Applicazioni nella pratica clinica quotidiana dei principi e delle procedure dell'Evidence Based Practice (EBM-EBN-EBP).

ACQUISIZIONE COMPETENZE TECNICO PROFESSIONALI

Innovazione tecnologica: valutazione, miglioramento dei processi di gestione delle tecnologie biomediche e dei dispositivi medici. Health Technology. Applicazioni nella pratica clinica quotidiana dei principi e delle procedure de dell'Evidence Based Practice (EBM-EBN-EBP).

ACQUISIZIONE COMPETENZE DI PROCESSO

Documentazione clinica. Percorsi clinico-assistenziali diagnostici e terapeutici. Profili di assistenza. Profili di cura.

ACQUISIZIONE COMPETENZE DI SISTEMA

Linee guida – Protocolli – Procedure. Documentazione clinica. Percorsi Clinico-Assistenziali Diagnostici e Terapeutici. Profili di Assistenza-Profili di cura.

INFORMAZIONI SCIENTIFICHE

CRITERI E QUOTE DI ISCRIZIONE

«L'iscrizione alla Scuola Avanzata è riservata ai Laureati in Medicina e Chirurgia che possano comprovare una sufficiente esperienza in ecografia a giudizio del Coordinatore della Scuola, associati regolarmente alla SIUMB» (Regolamento delle Scuole SIUMB in vigore dal 1° Giugno 2019).

Il corso è aperto a tutti i laureati in Medicina e Chirurgia, agli Specialisti e Specializzandi in Nefrologia, Medicina Interna, Geriatria, Anestesia e Rianimazione e, a tutti coloro i quali abbiano già frequentato con profitto il Corso pratico SIUMB di Formazione in Ultrasonologia e desiderino approfondire e/o perfezionare le loro conoscenze in ambito ecografico Nefrologico. La quota di iscrizione ammonta a € 1500,00 (IVA inclusa).

Trattandosi di un corso a numero chiuso l'ordine di prenotazione verrà determinato in base al versamento della quota di iscrizione.

CERTIFICAZIONE

Al termine dell'iter formativo, il discente verrà sottoposto ad un esame finale pratico da parte dei Docenti della Scuola, il cui esito positivo comporterà il rilascio dell'Attestato di Superamento Pratico in Ecografia Nefrologica della SIUMB che, unitamente all'Attestato di Superamento Teorico (rilasciato dalla SIUMB), consentirà di ottenere il Diploma Nazionale di Ecografia Specialistica Nefrologica della SIUMB.

INFORMAZIONI E ISCRIZIONE

Info: Tel. 06.9327.3839 – 2634 - Cell. 3400665087

Società Italiana di Ultrasonologia in Medicina e Biologia SIUMB

<https://www.siumb.it/ricerca-scuole/>

Come iscriversi:

Scaricare la [scheda di adesione](#)

Inviare: servizio.protocollo@pec.aslroma6.it



Segreteria Organizzativa

Fenicia Events & Communication



Via Tor de' Conti, 22 - 00184 Roma

Tel. 06.87671411 - WhatsApp 329.3506996

info@fenicia-events.eu - www.fenicia-events.eu

