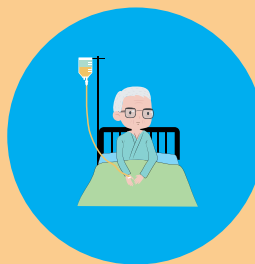


# *Corso pratico-esperienziale di formazione e sostegno delle abilità comunicativo-relazionali in nefrologia: le emozioni alla base della comunicazione*

**Primo Corso 17 e 18 Maggio 2022**

**Secondo Corso 31 Maggio e 1° Giugno 2022**



Paziente



OSS



Infermiere



Medico

*(La catena della sopravvivenza dell'equipe in Nefrologia, M. Cara)*

**Sede: Sala Convegni Comunale**

**Contrada Sant'Urbano, 3 (Valle San Clemente) - 62021 Apiro (MC)**

### I Incontro

**Ore 13.30-14.00**

Introduzione dei lavori

*Stefano Santarelli*

**La nefrologia e l'insufficienza renale terminale nella nostra modernità: la complessità della gestione**

**Ore 14.00-14.30**

**LEZIONE INTERATTIVA:**

**Le emozioni queste sconosciute: perché parlare di emozioni. Il cervello emotivo e le neuroscienze**

**Ore 14.30-15.00**

**LEZIONE INTERATTIVA:**

**Come le emozioni condizionano il nostro comportamento e la comunicazione**

**Ore 15.00-16.00**

**La dialisi peritoneale e l'emodialisi: il vissuto emotivo del paziente: il possibile contagio emotivo**

**Ore 16.00-16.30**

*Coffe break*

**Ore 16.30-17.45**

**La relazione di aiuto in dialisi peritoneale e emodialisi: gruppo di lavoro esperienziale**

**Ore 17.45-19.00**

**Lezione interattiva: rielaborazioni dei contenuti del gruppo di lavoro**

### I Incontro

**Ore 8.00-8.30**

Introduzione dei lavori

*Stefano Santarelli*

**La nefrologia e l'insufficienza renale terminale nella nostra modernità: la complessità della gestione**

**Ore 8.30-9.00**

**LEZIONE INTERATTIVA:**

**Le emozioni queste sconosciute: perché parlare di emozioni. Il cervello emotivo e le neuroscienze**

**Ore 9.00-9.30**

**LEZIONE INTERATTIVA:**

**Come le emozioni condizionano il nostro comportamento e la comunicazione**

**Ore 9.30-10.30**

**La dialisi peritoneale e l'emodialisi: il vissuto emotivo del paziente: il possibile contagio emotivo**

**Ore 10.30-11.00**

*Coffe break*

**Ore 11.00-12.15**

**La relazione di aiuto in dialisi peritoneale e emodialisi: gruppo di lavoro esperienziale**

**Ore 12.15-13.30**

**Lezione interattiva: rielaborazioni dei contenuti del gruppo di lavoro**

31 Maggio 2022

# Programma

## Il Incontro

### Ore 13.30-14.00

Introduzione dei lavori

*Stefano Santarelli*

***“Il paziente emodializzato: la complessità della gestione ai tempi moderni ”***

### Ore 14.00-14.30

#### LEZIONE INTERATTIVA:

**Il campo relazionale: il vissuto emotivo del paziente e quello dell'infermiere. Nell'accompagnamento alle tecniche dialitiche**

### Ore 14.30-15.00

#### LEZIONE INTERATTIVA:

**L'emodialisi: la metodica e l'immagine corporea**

### Ore 15.00-16.00

#### LEZIONE INTERATTIVA:

**La possibile dissociazione emotiva del paziente affetto da malattia renale cronica e la sua gestione**

### Ore 16.00-16.30

*Coffe break*

### Ore 16.30-17.45

#### GRUPPO DI LAVORO ESPERIENZIALE:

**Il reparto di nefrologia e dialisi: un lavoro di equipe da sperimentare**

### Ore 17.45-18.00

**Rielaborazione dei contenuti gruppal**

### Ore 18.00-19.00

#### LEZIONE INTERATTIVA:

***“Il burn-out in Nefrologia: come riconoscerlo”***

1° Giugno 2022

Programma

## Il Incontro

### Ore 8.00-8.30

Introduzione dei lavori

*Stefano Santarelli*

***“Il paziente emodializzato: la complessità della gestione ai tempi moderni ”***

### Ore 8.30-9.00

**LEZIONE INTERATTIVA:**

**Il campo relazionale: il vissuto emotivo del paziente e quello dell'infermiere. Nell'accompagnamento alle tecniche dialitiche**

### Ore 9.00-9.30

**LEZIONE INTERATTIVA:**

**L'emodialisi: la metodica e l'immagine corporea**

### Ore 9.30-10.30

**LEZIONE INTERATTIVA:**

**La possibile dissociazione emotiva del paziente affetto da malattia renale cronica e la sua gestione**

### Ore 10.30-11.00

*Coffe break*

### Ore 11.00-12.15

**GRUPPO DI LAVORO ESPERIENZIALE:**

**Il reparto di nefrologia e dialisi: un lavoro di equipe da sperimentare**

### Ore 12.15-13.00

**Rielaborazione dei contenuti gruppal**

### Ore 13.00-14.00

**LEZIONE INTERATTIVA:**

***“Il burn-out in Nefrologia: come riconoscerlo”***

## Docenti del Corso

Dr. *Stefano Santarelli* (Direttore U.O.C. Nefrologia e Dialisi - Ospedale Carlo Urbani, Jesi)  
Dr.ssa *Marilena Cara* (Medico Nefrologo e Psicoanalista Junghiana, Padova)

## Partecipazione al Corso

Il Corso è riservato ad un massimo di 12 partecipanti.

Non è prevista quota di iscrizione, è comunque necessario registrarsi sul sito:  
[www.fenicia-events.eu](http://www.fenicia-events.eu) nella sessione Corsi e Formazione.

## Destinatari dell'iniziativa

Medici Nefrologi, Infermieri dei Reparti di Nefrologia e Dialisi.

## ECM

Non è previsto accreditamento ECM.

## Attestati di partecipazione

Gli attestati di partecipazione verranno inviati per e-mail a tutti i partecipanti che ne faranno richiesta alla Segreteria al termine dei lavori scientifici.

Con il contributo educazionale di



**FRESENIUS  
MEDICAL CARE**

## Segreteria Organizzativa



**Fenicia Events & Communication**

Via Tor de' Conti, 22 - 00184 Roma

Tel. 06.87671411 - Fax 06.62278787 - WhatsApp 342.8211587

[info@fenicia-events.eu](mailto:info@fenicia-events.eu) - [www.fenicia-events.eu](http://www.fenicia-events.eu)