

## INFORMAZIONI SCIENTIFICHE

### ECM

Il Convegno partecipa al Programma di Formazione Continua in Medicina (ECM).

Sulla base del regolamento applicativo, Simulaid Srl (Provider 4156) ha accreditato l'evento per le seguenti categorie: Medico Nefrologo, Chirurgo Vascolare, Radiologo Interventista, Infermiere

Il Congresso assegna alla presente attività ECM (349673) **N. 6 Crediti Formativi.**

Il rilascio della certificazione con i crediti ECM avverrà mediante e-mail e sarà subordinata a:

- registrazione sul sito del Convegno;
- compilazione on-line del questionario di gradimento;
- superamento on-line del questionario di apprendimento.

La compilazione on-line dei questionari di gradimento ed apprendimento sarà possibile **dal 2 al 5 maggio 2022.**

## INFORMAZIONI GENERALI

### Sede del Corso

Sala Marani AOUI VR

Via S. Camillo De Lellis, 4 - Verona

### Quota di iscrizione

L'evento non prevede quota di iscrizione. È indispensabile confermare la propria registrazione nel portale Fencia Events [www.fencia-events.eu](http://www.fencia-events.eu) nella apposita sessione "CORSI E FORMAZIONE/RESIDENZIALI".

### L'iscrizione include:

- La partecipazione ai lavori scientifici;
- Coffee break e Lunch;
- attestato di partecipazione;
- Certificato ECM se conseguito.

### Kit Congressuale, Badge e attestato di Partecipazione

Il badge e l'attestato di partecipazione dovranno essere stampati da tutti i partecipanti autonomamente. In segreteria sarà possibile solo confermare la propria presenza, valida ai fini ECM, mostrando il QrCode ricevuto al momento dell'iscrizione.

Tutti i partecipanti ritireranno autonomamente il materiale congressuale personalizzato, evitando firme e contatti con altre persone.

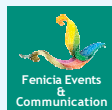


## SPONSOR

Si ringraziano le aziende che con il loro contributo hanno reso possibile la realizzazione dell'evento.



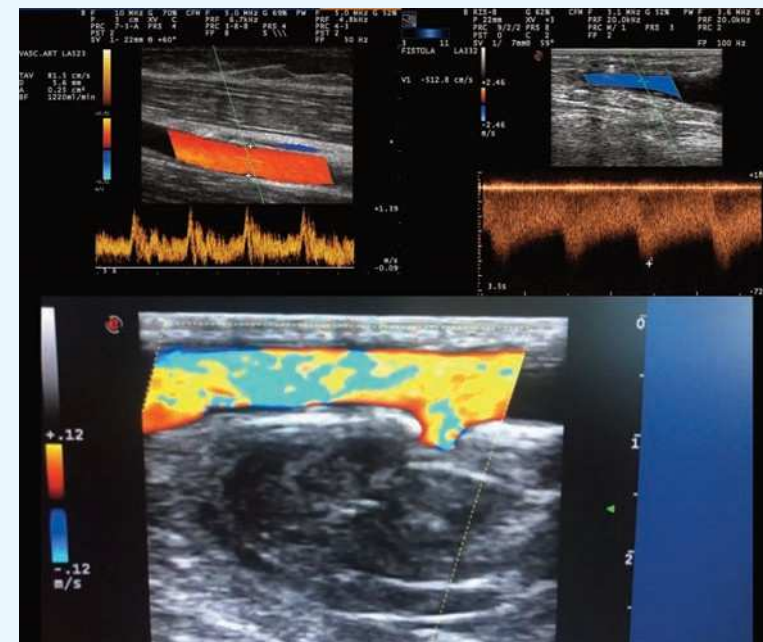
### Segreteria Organizzativa



**Fencia Events & Communication**  
Via Tor de' Conti, 22 - 00184 Roma  
Tel. 06.87671411 - Fax 06.62278787  
[info@fencia-events.eu](mailto:info@fencia-events.eu) - [www.fencia-events.eu](http://www.fencia-events.eu)

# La gestione multidisciplinare della Fistola Arterovenosa da emodialisi

Verona, 2 Maggio 2022



### Università degli Studi di Verona

**Presidente:** Prof G. Gambaro

Cattedra di Nefrologia, Università di Verona

**Direttore:** Dott. F. Fiorini

UOC Nefrologia e Dialisi, AULSS5 Polesana

**Responsabili Scientifici:**

Dott. F. Fiorini, Prof. G. Gambaro

## RAZIONALE

**L**a fistola arterovenosa rappresenta l'accesso vascolare di elezione nel trattamento extracorporeo dell'insufficienza renale terminale ed il suo buon funzionamento rappresenta il fattore indispensabile nella somministrazione di un'adeguata dose dialitica. La limitazione anatomica del numero dei vasi venosi utilizzabili per il confezionamento della FAV determina, insieme a quanto prima esposto, l'obbligatorietà del loro corretto utilizzo, del loro risparmio e del mantenimento della loro pervietà. È quindi indispensabile l'esistenza di un sistema di sorveglianza e di gestione delle complicanze relate alle FAV tale da permettere una più lunga sopravvivenza possibile della stessa con minor discomfort del paziente e migliore gestione delle risorse anatomiche ed economiche. Tale sistema deve essere necessariamente un sistema multidisciplinare che partendo dalla sorveglianza infermieristica in sala dialisi, passa per l'intervento diagnostico e terapeutico multidisciplinare e sinergico di Nefrologo, Radiologo Interventista e Chirurgo Vascolare.

## PROGRAMMA SCIENTIFICO

Verona, 2 maggio 2022

- |  |  |
|--|--|
| <b>Ore 9.00</b> Presentazione del corso<br>G. Gambaro (VR), F. Fiorini (RO)  | <b>Ore 14.30</b> Materiali e metodi per la PTA/PTV<br>M. Frangipane (MI), A. Bello (TV)  |
| <b>Ore 9.30</b> Nozioni di base circa la valutazione ecografica della fistola<br>Y. Battaglia (VR)                                   | <b>Ore 15.00</b> Problematiche venose: PTV ecoguidata<br>F. Fiorini (RO)                 |
| <b>Ore 10.00</b> Valutazione della maturazione della fistola<br>F. Fiorini (RO)  | <b>Ore 15.30</b> Problematiche arteriose: PTA angiografica<br>G. Puppini (VR)            |
| <b>Ore 10.30</b> Gestione ordinaria infermieristica della fistola in sala dialisi<br>S. Brintazzoli (BO)                             | <b>Ore 16.00</b> <i>Coffe break</i>  |
| <b>Ore 11.00</b> <i>Coffe break</i>  | <b>Ore 16.30</b> Interventistica chirurgica<br>G.F. Veraldi (VR)                         |
| <b>Ore 11.30</b> Gestione infermieristica delle complicanze della fistola: cosa l'infermiere deve sapere/capire<br>R. Beltrandi (BO) | <b>Ore 17.00</b> Gestione dell'accesso vascolare dopo l'interventistica<br>B. Magro (RO) |
| <b>Ore 12.00</b> Diagnostica ecografica delle complicanze della FAV/Graft<br>F. Nalesso (PD)   | <b>Ore 17.30</b> Storie di successo e non<br>A. Gemelli (RO)                             |
| <b>Ore 12.30</b> Gestione integrata medico/infermiere della FAV<br>A. Gemelli (RO)   | <b>Ore 18.00</b> <i>Discussione</i>  |
| <b>Ore 13.00</b> <i>Lunch</i>  | <b>Ore 18.30</b> Termine dei lavori  |