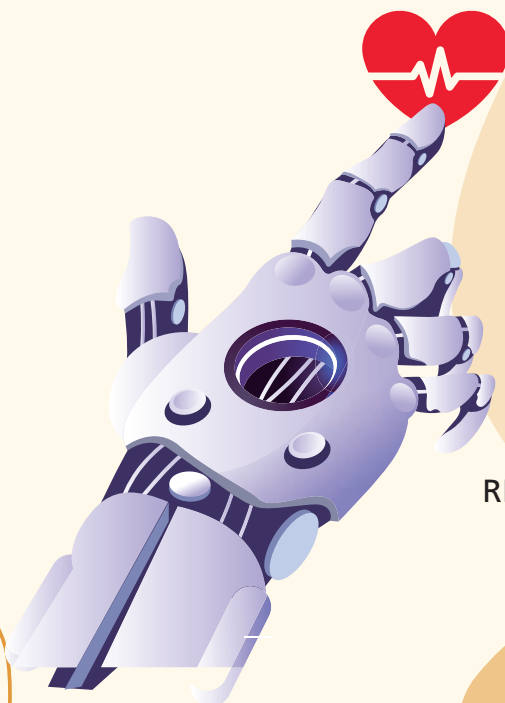


Malattia Renale Cronica e Comorbidity Cardiovascolari: "Tips & Tricks" per un'adeguata Nefroprotezione

Roma, 31 Maggio 2022



RESPONSABILE SCIENTIFICO
Luca Di Lullo

Sede: Hotel Mediterraneo
Via Cavour, 15 - 00187 Roma



RAZIONALE SCIENTIFICO

La malattia renale cronica rappresenta, allo stato attuale, una vera e propria emergenza sanitaria con incidenza e prevalenza in lieve ma costante aumento, soprattutto alla luce dell'aumentata incidenza di alcune tra le patologie maggiormente implicate nella genesi e nella progressione della stessa.

Nell'ambito delle comorbidità associate alla malattia renale cronica, un ruolo di primo piano è esercitato dal Diabete Mellito che, attualmente, si configura come il principale fattore di rischio per lo sviluppo di nefropatia, nonché la prima causa di ingresso in dialisi nel mondo occidentale.

La disponibilità di nuovi trattamenti farmacologici per la gestione del paziente diabetico, nonché le evidenze di un ruolo cardio e nefroprotettivo delle nuove molecole, sta fornendo una nuova visione della terapia di una patologia decisamente multisistemica.

Per gli stessi motivi, le nuove evidenze in tema di anticoagulazione hanno aperto orizzonti ancora parzialmente inesplorati nei pazienti affetti da fibrillazione atriale e deficit della funzione renale in un crescendo di dati sempre più confortanti, in termini di nefroprotezione, a favore dei farmaci anticoagulanti orali diretti (DOACs) rispetto agli antagonisti della vitamina K (VKAs).

Infine, parlando di nefro e cardioprotezione, non si poteva non dedicare uno spazio alle nuove possibilità di gestione dell'iperkalemia sia nei pazienti con malattia renale cronica, sia, soprattutto, in coloro i quali hanno la necessità di iniziare ovvero continuare una terapia con farmaci inibitori del sistema renina-angiotensina.

In definitiva, il Corso in oggetto, vuole fornire allo specialista una panoramica concentrata proprio sulle ultime novità in tema di nefroprotezione con un focus preciso sulla componente eminentemente pratica della gestione clinica quotidiana dei nostri pazienti cardiorenali.

PROGRAMMA SCIENTIFICO

Ore 9.30-10.00 **Letture**

Introducono: *Fabrizio Piccirilli, Roberto Simonelli*
Nefropatia diabetica, infiammazione e fibrosi
Luca Di Lullo

Ore 10.00-12.00 **Prima Sessione**

FIBRILLAZIONE ATRIALE, ANTICOAGULANTI ORALI DIRETTI E MALATTIA RENALE CRONICA

Moderatori: *Fabrizio Piccirilli, Roberto Simonelli*

Fibrillazione atriale, Diabete Mellito e Malattia Renale Cronica: nuovi e vecchi attori sulla scena del "delitto"

Silvia Altieri

La terapia anticoagulante nel paziente con Malattia Renale Cronica: i limiti attuali e le nuove prospettive di trattamento

Carlo Lavallo

Ore 12.00-14.00 **Seconda Sessione**

LA NEFROPATIA DIABETICA NEL XXI SECOLO: OLTRE LA GESTIONE DELL'IPERGLICEMIA

Moderatori: *Fabrizio Piccirilli, Roberto Simonelli*

La malattia renale diabetica: fisiopatologia e razionale d'impiego dei nuovi farmaci ipoglicemizzanti orali

Franco Tuccinardi

Gliflozine e Agonisti recettoriali del GLP-1: amici ovvero nemici?

Franco Tuccinardi

Ore 14.00-14.30 **Light Lunch**

Ore 14.30-15.00 **Letture**

Vericiguat: attore protagonista o semplice comparsa nella gestione dello scompenso cardiaco?

Luca Di Lullo

Ore 15.00-17.00 **Terza Sessione**
SCOMPENSO CARDIACO, IPERTENSIONE ARTERIOSA
E TERAPIA CON RAASI

Moderatori: *Fabrizio Piccirilli, Roberto Simonelli*

Linee guida e dati di "real world" nella gestione dello scompenso cardiaco e dell'ipertensione arteriosa: il ruolo dei RAASI

Annalisa Villani

Terapia con RAASI ed ACE-inibitori: quando l'iperkalemia potrebbe non essere più un problema

Vincenzo Barbera

Ore 17.00-17.30 **Lettura**

La gestione nefrologica del paziente diabetico alla luce delle nuove linee guida ministeriali

Francesca Polistena

Ore 17.30 **Termine dei lavori**

Attivazione questionario ECM

INFORMAZIONI GENERALI

Sede del Convegno

Hotel Mediterraneo
Via Cavour, 15 - 00187 Roma

Responsabile Scientifico

Luca Di Lullo

U.O.C. Nefrologia-Dialisi, Ospedale L. Parodi Delfino - Colleferro (Roma)

Modalità di Partecipazione

La partecipazione al Convegno non prevede quota di iscrizione. È previsto un numero massimo di 40 partecipanti (l'iscrizione avverrà in ordine di tempo fino ad esaurimento dei posti disponibili). Al fine di rendere valida la propria iscrizione è necessario completare la procedura di registrazione presente nel sito www.fenicia-events.eu riportata nella sessione "Corsi e Formazione/Residenziali" selezionando il Convegno in oggetto.



Accreditamento ECM

Il Convegno partecipa al Programma di Formazione Continua in Medicina (ECM) e sarà accreditato per le seguenti categorie: Medici Chirurghi (Anestesia e Rianimazione, Cardiologia, Ematologia, Endocrinologia, Geriatria, Malattie Metaboliche e Diabetologia, Medicina Generale, Medicina di Accettazione e di Urgenza, Medicina Interna e Nefrologia, Urologia), Dietista, Infermieri Professionali.

Sulla base del regolamento applicativo approvato (Provider Philoikos 5288) assegna alla presente attività **N. 7 Crediti Formativi ECM**.



SEGRETERIA ORGANIZZATIVA



Fenicia Events & Communication
Via Tor de' Conti, 22 - 00184 Roma
Tel. 06.87671411 - Fax 06.62278787
WhatsApp 329.3506996 - info@fenicia-events.eu